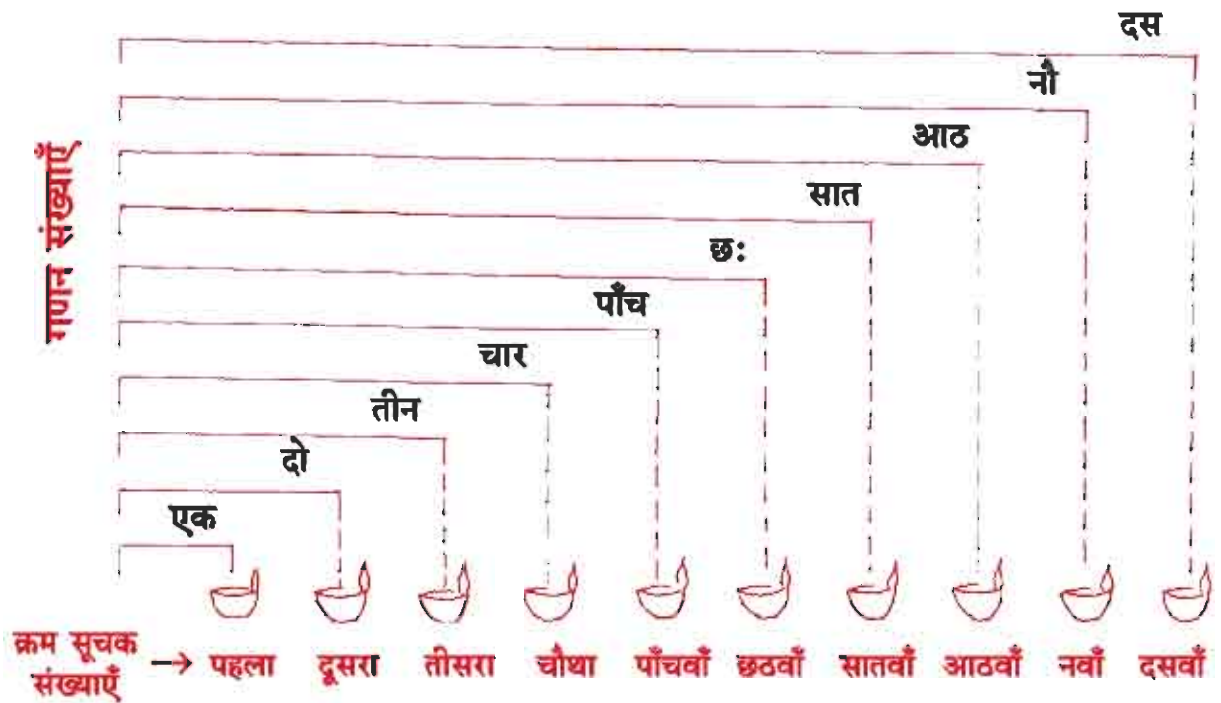


## पाठ 4 क्रम सूचक संख्याएँ

आइए सीखें-

- क्रम सूचक संख्याओं की समझ एवं इनका उपयोग करना। (1 से 100 तक)

नीचे दिए गए चित्र को देखकर गणन संख्या और क्रम सूचक संख्या को समझिए :

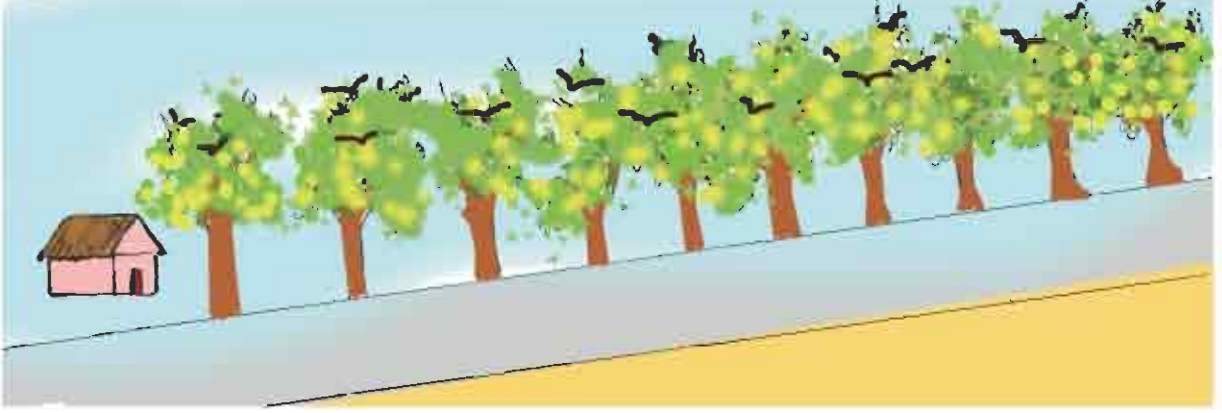


गणन संख्याएँ संग्रह की कुल संख्या को प्रदर्शित करती है जबकि क्रम सूचक संख्या वस्तु की किसी निश्चित स्थान (प्रारंभिक स्थान) से स्थिति को प्रदर्शित करती है। गणन संख्याओं पर गणितीय संक्रियाएँ (जोड़ना, घटाना आदि) की जाती है जबकि क्रम सूचक संख्याओं के साथ संक्रियाएँ नहीं की जाती।

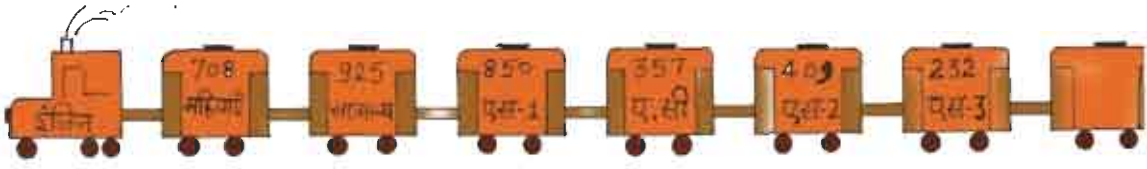
अभी तक आप 'दसवाँ' तक की क्रम सूचक संख्या से परिचित हो चुके हैं। दसवें के बाद वाले स्थानों को क्रमशः ग्यारहवाँ, बारहवाँ, तेरहवाँ, ..... कहते हैं।

**शिक्षण संकेत-** शिक्षक/शिक्षिकाएँ सौवें स्थान तक की क्रम सूचक संख्याओं से बच्चों को परिचित करवाएँ।

## अभ्यास 4.1



- ऊपर दिए गए चित्र को देखिए और बताइए-
  - घर से पांचवें पेड़ पर कितने पक्षी बैठे हैं?
  - घर से नौवें पेड़ पर कितने पक्षी बैठे हैं?
  - सबसे अधिक पक्षी किस पेड़ पर बैठे हैं?
- नीचे रेल का एक दृश्य दिया गया है जिसे देखकर निम्न प्रश्नों के उत्तर दीजिए?



- इंजिन से तीसरे स्थान की बोगी (डिब्बा) का क्रमांक है? .....
  - एस-2 इंजिन से कौन से स्थान पर है? .....
  - सामान्य बोगी से चौथी बोगी कौन सी है? .....
  - बोगी क्रमांक 850 का क्रम इंजिन से कौन सा है? .....
- सप्ताह के दिनों का क्रम 'रेल्वे समय सारिणी' के अनुसार निम्न है-

सोमवार	मंगलवार	बुधवार	गुरुवार	शुक्रवार	शनिवार	रविवार
पहला	दूसरा	तीसरा	चौथा	पाँचवाँ	छठवाँ	सातवाँ

निम्नांकित प्रश्नों के उत्तर लिखिए-

(अ) सप्ताह का चौथा दिन कौन सा है?

(ब) बुधवार सप्ताह का कौन सा दिन है?

(स) एक रेल, एक स्टेशन से दूसरे स्टेशन के लिए सप्ताह के तीसरे एवं पाँचवें दिन चलती है, इन दिनों के नाम लिखिए?

(द) एक रेल, एक स्टेशन से दूसरे स्टेशन के लिए सप्ताह के दूसरे एवं छठवें दिन चलती है, इन दिनों के नाम लिखिए?

4. अपनी कक्षा के उपस्थिति पंजी से आठवें, बारहवें तथा सत्रहवें विद्यार्थियों के नाम लिखिए?

5. कैलेण्डर को देखकर निम्नांकित प्रश्नों के उत्तर लिखिए-

(अ) वर्ष के पहले माह का नाम .....

(ब) वर्ष के सातवें माह का नाम .....

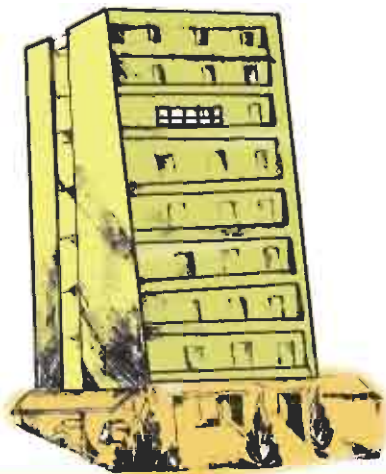
(स) अप्रैल, वर्ष का कौन सा माह है? .....

(द) नवम्बर, वर्ष का कौन सा माह है? .....

6. दिनांक 18.7.2005 में-

(अ) 7, वर्ष का कौन सा माह प्रदर्शित करता है?

7. चित्र को देखकर निम्नांकित प्रश्नों के उत्तर लिखिए?



(अ) किस मंजिल पर खिड़की दिखाई दे रही है?

(ब) सबसे ऊपरी मंजिल, तीसरी मंजिल से किस स्थान पर है?

8. नीचे बनी तालिका में निर्देशानुसार कार्य कीजिए-

पहला			चौथा						दसवाँ
							अठारहवाँ		
		तेईसवाँ							तीसवाँ
						सैंतालीसवाँ			
इक्यावनवाँ									
									सौवाँ

1. पहला के बाद क्या आयेगा? उसके खाने में लिखिए।
2. ग्यारहवें से सत्रहवें स्थान तक के खानों को छायांकित कीजिए।
3. अड़तीसवें खाने में (x) का निशान लगाइये।
4. पचासवें खाने में (0) का निशान लगाएँ।
5. अड़सठवें खाने में ( $\Delta$ ) बनाइएँ।
6. इकतालीसवें, इकसठवें तथा इकहत्तरवें स्थान छायांकित कीजिए।
7. शेष बचे खानों में उनका क्रम सूचक शब्द लिखिए।